

# PR-130A / PR-240A

## Amplificateur-mélangeur commercial

La solution tout-en-un pour les applications commerciales et industrielles légères; restaurants, écoles, centre de fitness, magasins, cafés, cliniques médicales/dentaires, entrepôts et plus.



Conçu pour les exigences d'installation commerciale les plus courantes



Idéal pour la musique de fond, la diffusion de message d'appels avec la possibilité de brancher trois sources externes



Connecteurs standard de l'industrie pour rendre les installations rapides et faciles

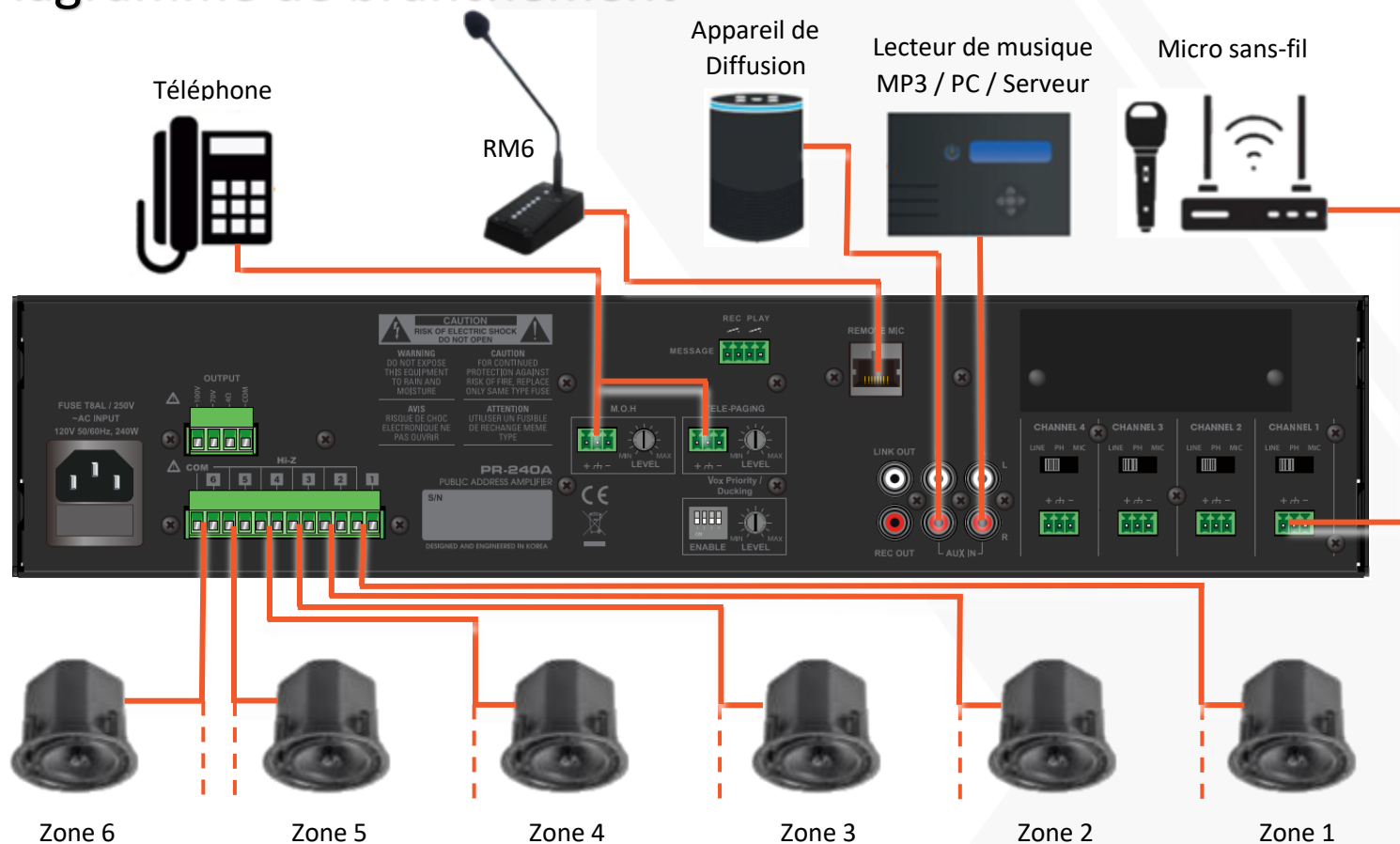


Commandes du panneau avant pour gérer facilement les volumes de source et principal, avec contrôle des graves et des aigus

### CARACTÉRISTIQUES PRINCIPALES

- 130W ou 240W, 70V/100V/4Ω
- Montable en rack 2U (supports inclus)
- Canaux 1-4 : entrées Micro/Ligne symétriques sur connecteurs Phoenix avec Alimentation fantôme commutable
- 2 entrées AUX avec connecteurs RCA
- (1) entrée TELE-PAGING, et (1) et sortie MOH/LINE OUT sur bornier Phoenix avec contrôle de niveau
- 6-zones avec contrôles de niveau individuels
- Microphone d'annonce 6 zones optionnel RM6
- Indicateurs Power, Signal, -20dB, Clip et Protection
- Limitation du courant de sortie, protection thermique et protection contre le décalage CC

# Diagramme de branchement



# Spécifications

	PR-130A	PR-240A
Puissance de sortie nominale	130W	240W
Sortie haut-parleur	4Ω/70V/100V	
Connecteurs d'entrées	CH1-4 : Entrée Micro/Ligne sur bornier 3-broches Phoenix avec alimentation fantôme AUX : 2 entrées auxiliaires sur connecteurs RCA stéréo	
Connecteurs de sortie H-P	Sorties 6 Zones pour 70/100V seul., ou sortie unique pour 4Ω/70V/100V	
Réponse en fréquence	80Hz - 18kHz (±3dB)	
Contrôle de tonalité 100Hz - 10kHz	±12dB ±3dB	
Rapport signal/bruit	< 90 dB	
Distorsion harmonique totale (1 kHz)	< 0.5 %	
Diaphonie maximum	-70dB à 1kHz	
Alimentation fantôme	+48 VDC	
Protection	Limitation du courant de sortie, protection thermique contre le décalage CC	
Alimentation	120V AC, 50-60Hz	
Dimensions d'expédition	20.7" x 16.5" x 7.6" (525 x 420 x 193mm)	
Poids (Net)	22.05 lbs. (10 kg)	24.25 lbs. (11 kg)
Code CUP	694970007079	694970007093